

SLOVENSÁ
POLOVNÍKA
KOMORA



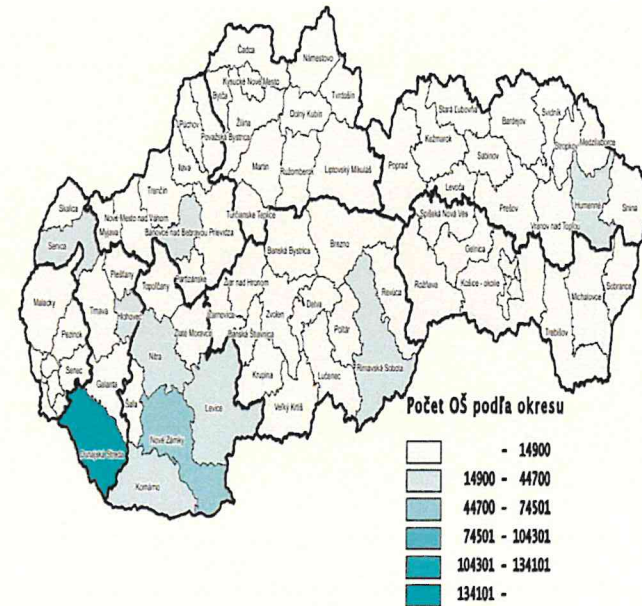
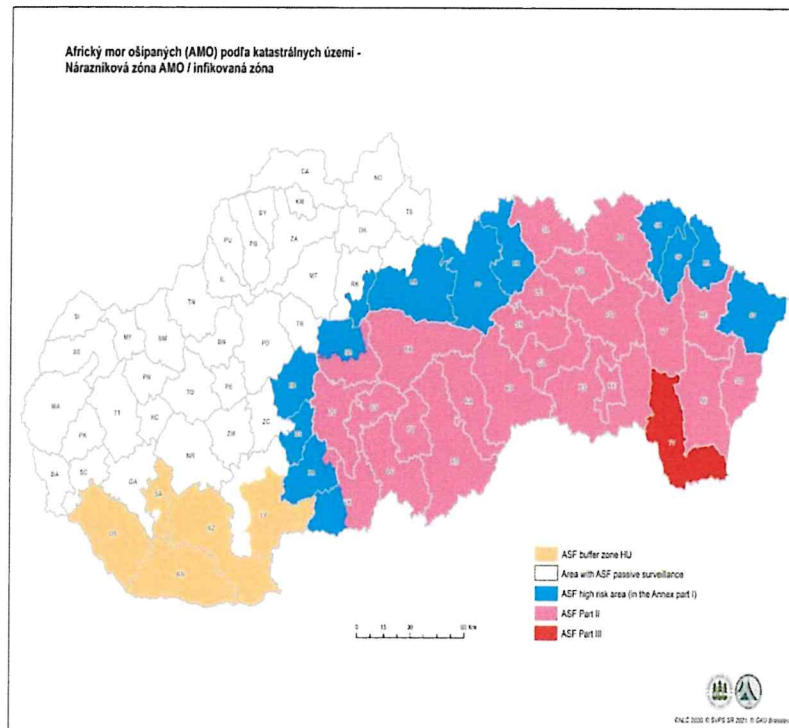
Ako znižovať denzitu diviačej zveri a zabrániť šíreniu AMO?

Metodické usmernenie pre užívateľov poľovných revírov.

Príroda obdarila diviačiu zver obrovskou reprodukčnou schopnosťou a obdivuhodnou adaptabilitou. Aby jej tieto vlastnosti nezačali škodiť, stanovila aj regulačné opatrenia ako sú nepriaznivé ročné obdobia, predátory vrátane človeka a ak to nestačí, nastupujú choroby ako je AMO.

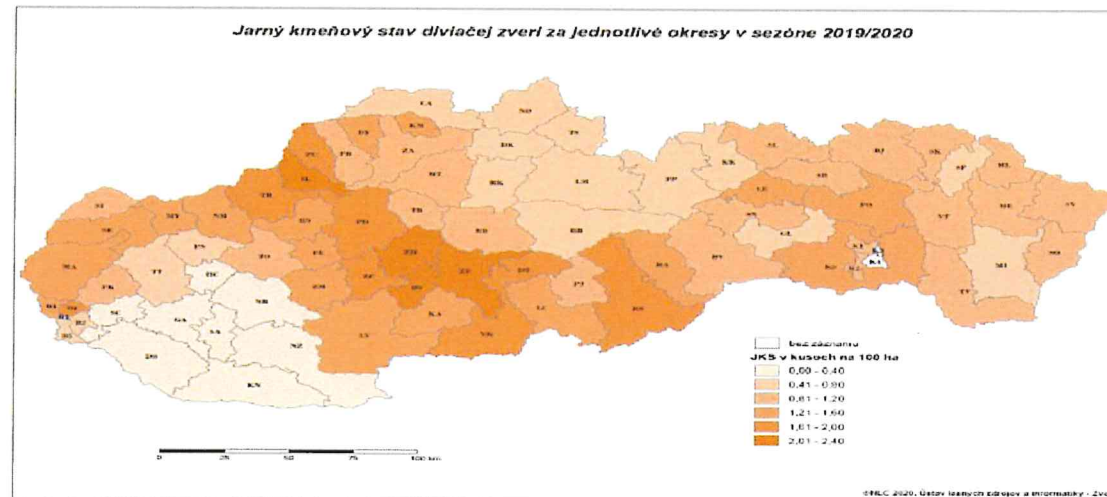
Prečo AMO musíme zastaviť?

- Lebo to, čo dnes neulovíme, budeme zajtra zbierať uhynuté
- Aby sa zabránilo obmedzeniam alebo úplnému zákazu lovu diviakov v infikovaných oblastiach
- Lebo vzhľadom k ochoreniu sa môže značne znížiť populácia diviakov alebo dokonca môže aj vymiznúť
- Lebo AMO je vážnou hrozbou pre chovateľov ošipaných s obrovskými ekonomickými stratami (priamymi aj nepriamymi)
- AMO môže ohroziť živobytie farmárov a produkciu bravčového mäsa s následným nedostatkom na trhu



Čo musíme spoločne vykonať aby sme šírenie AMO zastavili

- **Monitorovať zdravotný stav** voľne žijúcej zveri a v zásade hrať kľúčovú úlohu pri ochrane zdravia verejnosti a domácich zvierat.
- Uplatňovať predpísané opatrenia **biologickej bezpečnosti** pričom sa dodržiavajú pri manipulácii s uhynutými a ulovenými diviakmi opatrenia zabraňujúce šíreniu AMO.
- **Spolupracovať** s kompetentnými orgánmi hlavne poskytovaním hodnoverných údajov o stave populácie a podmienkach v poľovnom revíri.
- Aktívne prispievať k rýchlemu a zásadnému znižovaniu hustoty populácie diviakov v oblastiach, ktoré ešte nie sú postihnuté chorobou, vrátane **intenzívneho lovu dospelých a nedospelých samíc**.
- **Nepodporovať reprodukčnú schopnosť diviakov** nesprávnym kŕmením počas celého roka
- **Vyhľadávať v poľovnom revíri uhynuté a choré diviaky** a predkladať z nich vzorky na laboratórne vyšetrenie
- Vypitvať uloveného diviaka v priestore určenom na opracovanie tiel v poľovnom revíri
- **Neškodne odstraňovať uhynuté diviaky** a vývrhy z poľovného revíru
- **Vyčistiť a vydezinfikovať zariadenie**, oblečenie, vozidlo po kontakte s uloveným alebo uhynutým diviakom, vždy pred odchodom z revíru
- **Dezinfikovať trofeje** vždy pred premiestnením z revíru
- **Vyhýbať sa návštevám chovov domácich ošípaných**
- **Aktívne informovať širokú verejnosť**



Príprava na lov – vybavenie.

Ochranné



Vzorkovnica so
štitkom, ceruzka



Prostriedky na
dezinfekciu



Prepravný vak



Zápis do knihy



Prípraviť miesto
na vyvrhovanie
a uskladnenie



ČINNOSŤ NA MIESTE ULOVENIA DIVIAKA.

Ulovený diviak



Označenie značkou



Premiestňovanie v revíri



Uloženie do transportného obalu



Miesto vyvrhovania



Preprava na miesto vyvrhovania



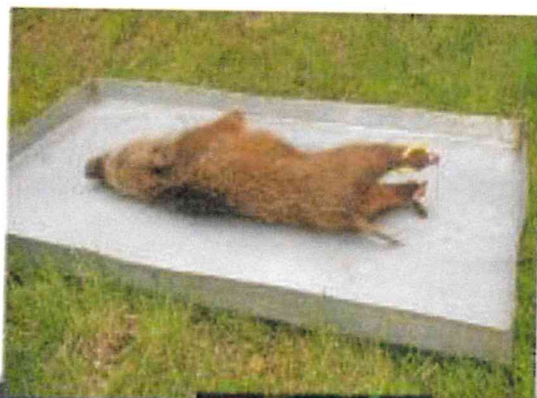
Osobná očista



Dezinfekcia miesta ulovenia



Vybavenie miesta na opracovanie tiel ulovenej zveri



Uhynutý diviak
(GPS súradnice)



POSTUP – UHYNUTÝ DIVIAK.

Vak patologický
transportný (RVPS)



Kontajner na uloženie
kadáveru



Identifikácia tela
diviaka napríklad:
Por. číslo/mesiac/kód
revíru

Hlásiť RVPS



Doručiť na RVPS faktúru na
preplatenie



Nezabudnúť
DEZINFEKCIU



Kafiléria



Dôležité:

1. Uviesť PR (pôvod)
2. Uviesť spôsob identifikácie
3. Odber vzoriek sa predpokladá vykonať v revíri na určenom mieste/kafiléri
4. Uviesť: AMO

Zástrelné/Nálezne

oblasť	nálezne odstrán/núhyn	vzorka úhyn	vzorka lov	maternica	ulovený divi	ulovený pozit	uhynutý pozit	kumulácia 1	kumulácia 2	kumulácia 3	kumulácia4
Bez obmedz	0	10Eur	10Eur chorý	20Eur	0	20Eur	20Eur	0+10+20	10+20	10+20+20	0
NZ	30Eur/ks	10Eur	10Eur	20Eur	0	20Eur	20Eur	30+10+20	10+20	10+20+20	0
Part I	30Eur/ks	10Eur	10Eur	20Eur	0	20Eur	20Eur	30+10+20	10+20	10+20+20	0
Part II	30Eur/ks	10Eur/max 10 vz/mes	10Eur	0	0	20Eur	20Eur	30+10+20	0	0	10+20
Part III	30Eur/ks	10Eur/max 10 vz/mes	10Eur	0	0	20 Eur	20Eur	30+10+20	0	0	10+20

kumulácia 1: nálezne a odstránenie úhyn 30 E/1 ks, vzorka úhyn 10E/1ks - (max 10 ks/mesiac/revír v Part II, III) + úhyn pozit 20E/1ks

kumulácia 2: vzorka z lovu 10E+maternica20E

kumulácia 3: vzorka z lovu 10E+maternica 20E+pozit.diviak 20E

kumulácia 4: vzorka z lovu 10E+ pozit.diviak 20E

Vnútorný trh SR

V prípade, že užívatelia poľovných revírov z ktorých je možné uvádzať zverinu z diviacej zveri na trh sa môžu zapojiť do trhového systému zriadeného priamo pre účely AMO

- Zvieratá vhodné na spracovanie na trhu SR (biela oblasť bez povinnosti vyšetrenia na AMO, nárazníková oblasť a part I. len po negatívnom vyšetrení na AMO)
- Zvieratá vhodné na trh mimo SR (biela oblasť bez povinnosti vyšetrenia na AMO)

V oboch prípadoch je podmienka aby zvieratá **bolo vyšetrené vyškolenou osobou na prehliadku zveri na mieste po ulovení, sprevádzalo ju prehlásenie vyškolenej osoby o prehliadke, lístok o pôvode ulovenej zveri a z oblastí kde sa vyžaduje vyšetrenie na AMO aj výsledok vyšetrenia.** Zároveň po stiahnutí kože mäso prechádza úradnou kontrolou veterinárneho lekára v mieste rozrábky. MPaRV nesmie zasahovať do trhového obehu, nakoľko by sa jednalo o nepovolenú štátnu pomoc. Je vecou rozhodnutia toho ktorého užívateľa poľovného revíru do akej schémy sa zapojí, ale prioritne nie je možné znižovať odstreľ z dôvodu nemožnosti následného predaja. **Preto odporúčame všetkým užívateľom poľovných revírov čo najskôr kontaktovať odbytové kontaktné miesta schválených prevádzkarní. Je potrebné individuálne dohodnúť obchodné podmienky čo najskôr.**

Pre export <https://www.italzver.sk/kontakt.html>

Pre vnútorný trh <https://www.agrofarma.sk/kontakt/>

Vyhlásenie núdzových opatrení

<https://www.svps.sk/dokumenty/zvierata/Mimoriadne-nudzove-opatrenia-AMO-1.pdf>

Dňa 2.8.2021 nariadil HVL (hlavný veterinárny lekár SR) núdzové opatrenia v zmysle zákona č.39/2007 Z. z. **od 3.8.2021 do odvolania**

V uvedenom dokumente je jednoznačne prikázané (**pre poľovné revíri nezaraďené do infekčnej oblasti AMO – čistá časť územia SR**)

- a) celoročný intenzívny lov diviačej zveri bez ohľadu na vek a pohlavie,
- b) znižovanie denzity diviačej zveri na max. 0,5 diviaka na km² v poľovnom revíri,
- c) lov zveri zakázaným spôsobom lovu alebo nesprávnym spôsobom podľa osobitného predpisu na základe opatrenia hlavného veterinárneho lekára Slovenskej republiky v platnom znení,
- d) celoročný lov diviačej zveri na vnaďiskách. V poľovnom revíri môže byť zriadené najviac jedno vnaďisko na 300 aj začatých ha poľovnej plochy. Na vnaďisku môže byť vyložené najviac 30 kg jadrového krmiva počas 1 mesiaca a to len za účelom lovu,

Nakoľko je nariadenie núdzových opatrení HVL nadradené zákonu o poľovníctve

- prikazuje sa celoročný **intenzívny lov diviaka**
- ruší sa týmto povinnosť dodržiavať **plány lovu a chovu**
- ustanovuje sa **jednotný stav diviaka 0,5 ks/km²** poľovného revíru
- povoľuje sa **lov zveri zakázaným spôsobom podľa zákona o poľovníctve**
- **povoľuje sa lov na vnaďiskách** s určením maximálneho počtu jedného vnaďiska na 300 ha poľovnej plochy s obmedzením 30kg jadrového krmiva vyloženým počas 1 mesiaca

V uvedenom dokumente je jednoznačne prikázané (pre poľovné revíry zaradené do infekčnej oblasti AMO)

- a) aktívne vyhľadávanie tiel uhynutej diviacej zveri alebo ich častí v poľovnom revíri. Za uhynutého diviaka sa pokladá aj diviak usmrtený inak ako lovom (napr. usmrtený dopravným prostriedkom, inou zverou a pod.),
- b) celoročný lov diviacej zveri bez ohľadu na vek a pohlavie (táto podmienka musí byť zohľadnená poľovným hospodárom pri vydávaní povolenia na lov neobmedzene pre celý revír) vykonávaný individuálnym spôsobom postriežkou alebo posliedkou po uplynutí obdobia epidemiologickej fázy ochorenia bez lovu na základe analýzy situácie vecne príslušnou RVPS,